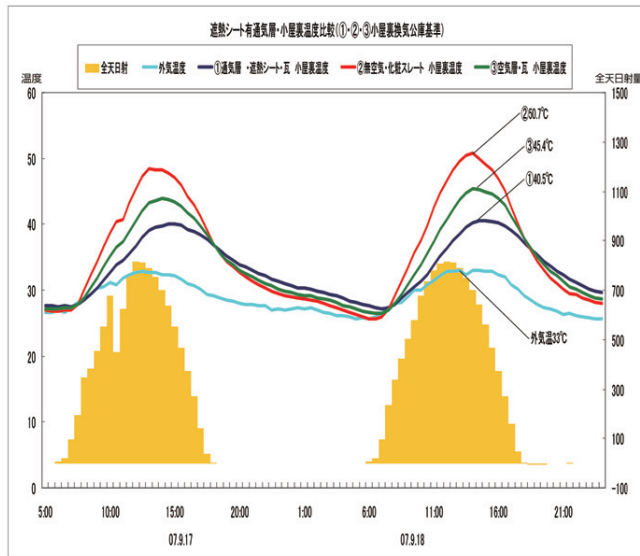


▼ 実験棟測定結果



場所：(株)神清内
監修：西日本工業大学 小野教授

施工手順

クールルーフシート工法



① 軒先1段目にクールルーフシート(アルミ面を下)を瓦棧と鼻棧にタッカー留めます。



② 軒先の瓦を施工します。次に2段目の瓦棧にクールルーフシートを留めます。

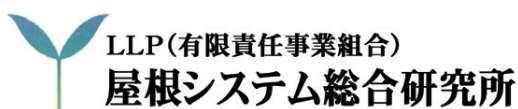


③ クールルーフシートと野地との間には必ず空間(空気層)を設けてください。



④ クールルーフシートと瓦を1列毎に施工してください。シートはすべりやすいため上は歩かないでください。

お問い合わせは・・・



株式会社 **神清** (かみせい)

〒475-0807 愛知県半田市八軒町28番地
TEL: 0569-22-4711 FAX: 0569-22-9367